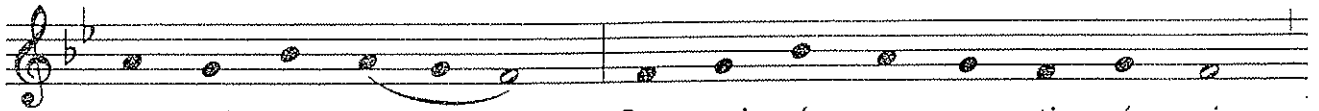


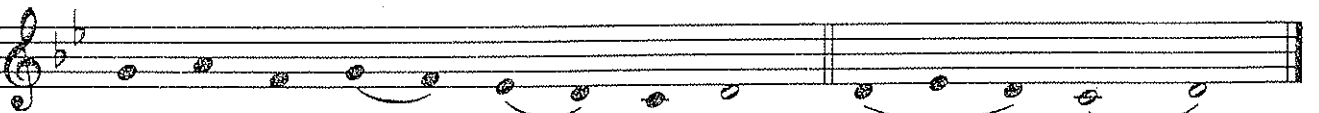
- |    |                       |                      |                 |
|----|-----------------------|----------------------|-----------------|
|    | 1. Pan - ge lin - gua | glo - ri - ó - si,   | Cór - po - ris  |
| *  | 2. No - bis da - tus, | no - bis na - tus    | Ex in - tá -    |
|    | 3. In su - pré - mae  | no - cte coe - nae,  | Ré - cum - bens |
|    | 4. Ver - bum ca - ro, | pa - nem ve - rum    | Ver - bo car -  |
| ** | 5. Tan - tum er - go  | Sa - cra - mén - tum | Ve - ne - ré -  |
|    | 6. Ge - ni - tó - ri, | Ge - ni - tó - que   | Laus et ju -    |



- |                         |   |
|-------------------------|---|
| 1. my - sté - ri - um   | San - gui - nís - que pre - ti - ó - si,  |
| 2. cta Vír - gi - ne,   | Et in mún - do con - ver - sá - tus,      |
| 3. cum frá - tri - bus, | Ob - ser - vá - ta le - ge ple - ne       |
| 4. nem éf - fi - cit:   | Fit - que san - guis Chri - sti me - rum, |
| 5. mur cér - nu - i:    | Et an - tí - quum do - cu - mén - tum     |
| 6. bi - lá - ti - o,    | Sa - lus, ho - nor, vir - tus quo - que   |



- |                                     |  |
|-------------------------------------|--|
| 1. Quem in mún - di pré - ti - um   | Fru - ctus ven - tris ge - ne - ró - si    |
| 2. Spar - so ver - bi sé - mi - ne, | Su - i mo - ras in - co - lá - tus         |
| 3. Ci - bis in le - gá - li - bus,  | Ci - bum tur - bae du - o - dé - nae       |
| 4. Et si sen - sus dé - fi - cit,   | Ad fir - mán - dum cor sin - cé - rum      |
| 5. No - vo ce - dat rí - tu - i:    | Prae - stet fi - des sup - ple - mén - tum |
| 6. Sit et be - ne - dí - cti - o:   | Pro - ce - dén - ti ab u - tró - que       |



- |                                     |                 |
|-------------------------------------|-----------------|
| 1. Rex ef - fú - dit                | gén - ti - um.  |
| 2. Mi - ro clau - sit               | ór - dí - ne.   |
| 3. Se dat su - is                   | má - ni - bus.  |
| 4. So - la fi - des                 | súf - fi - cit. |
| 5. Sén - su - um de - fé - ctu - i. |                 |
| 6. Com - par sit lau - dá - ti - o. | A - men.        |